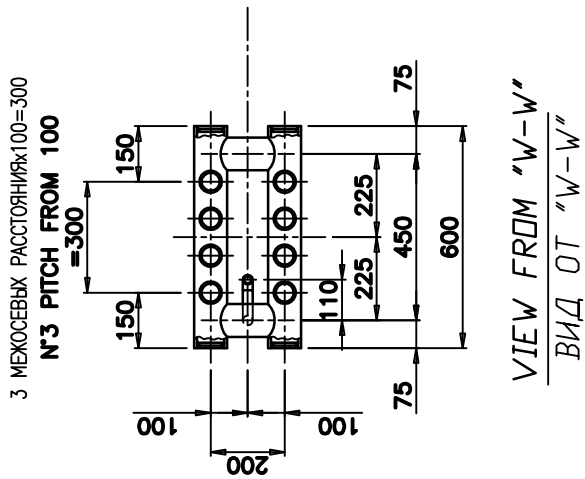
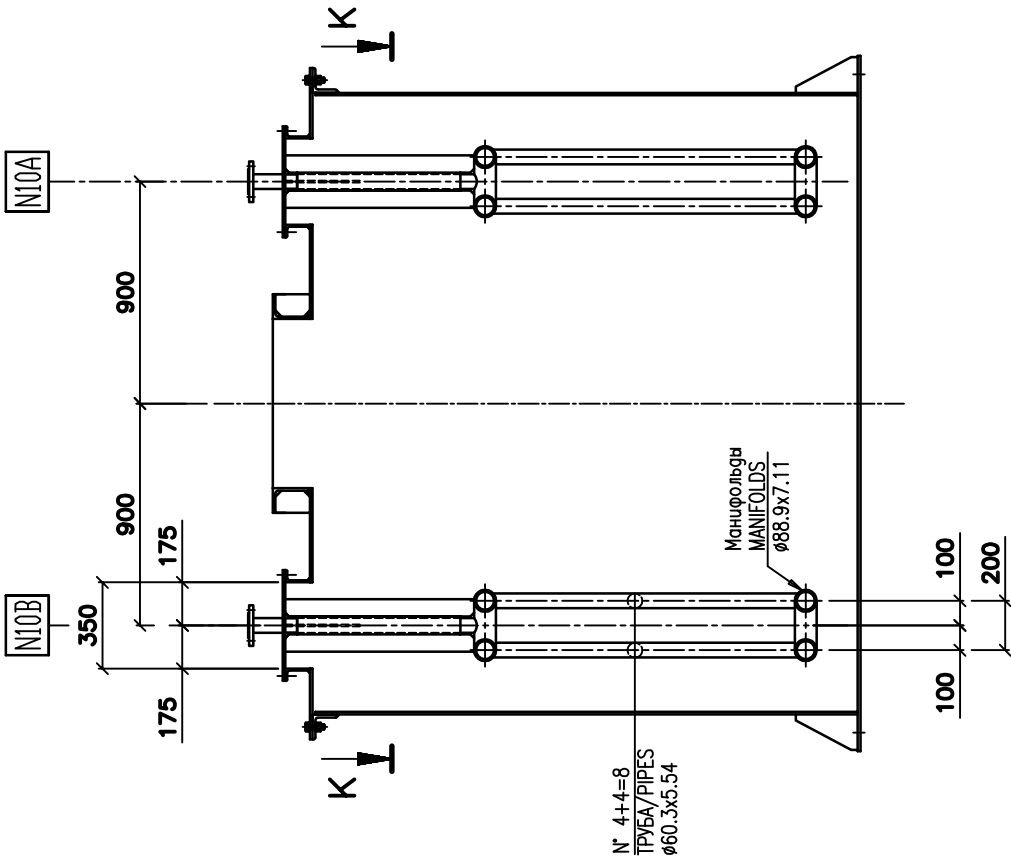
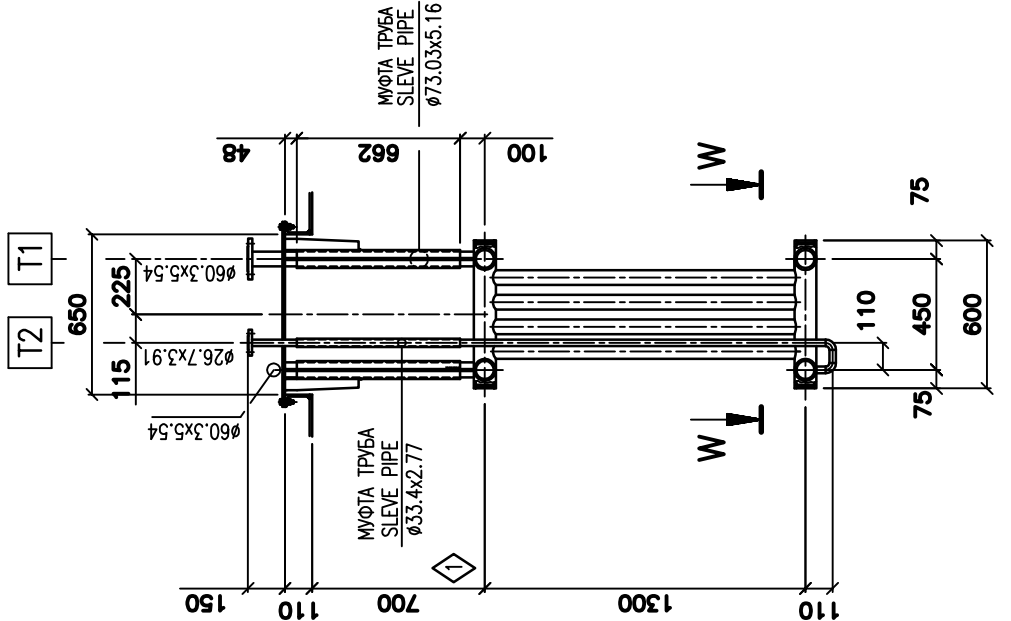
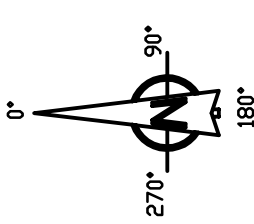
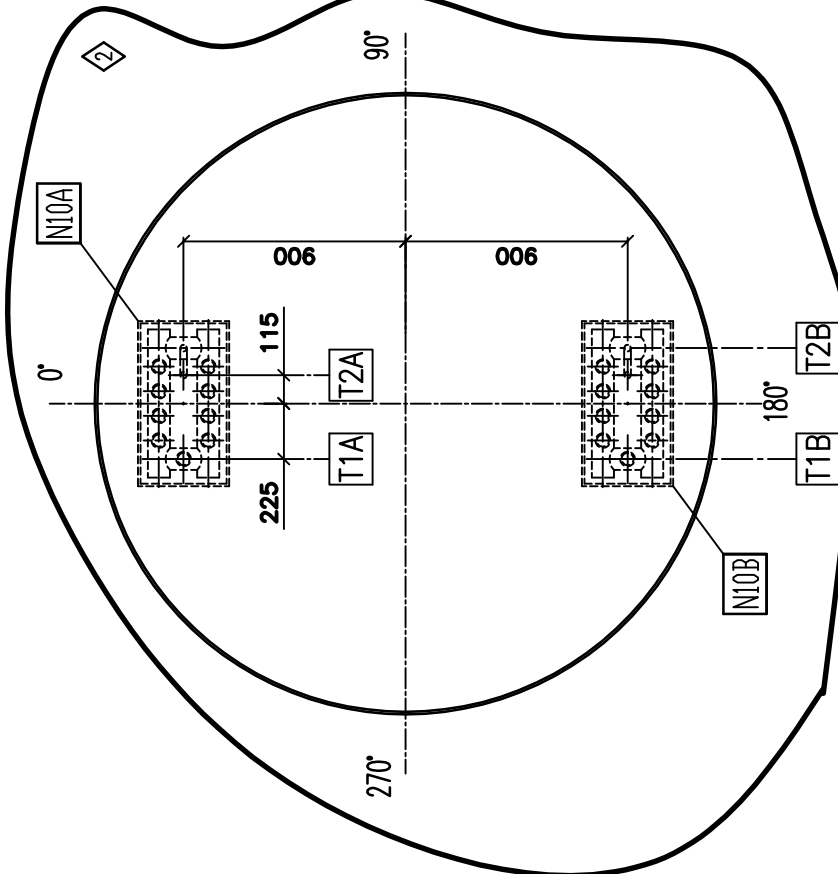


Оставляем за собой законное право собственности на данный чертеж. Запрещается воспроизводить его, даже частично, и показывать третьим лицам без нашего письменного разрешения.

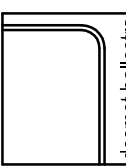
We reserve the ownership under the law of this drawing with prohibition of even partial reproduction and to make it known to third persons without our written authorization.



COIL/ЗМЕЕВИК  
ITEM/ПОЗ. : 503E6A/B  
SUPPLIED BY BALLESTRA  
(поставка Ballestra)



VIEW FROM TOP  
ВИД СВЕРХУ

2	Действительно для строительства/изменено, где указано / ISSUED FOR CONSTRUCTION-REVISED WHERE INDICATED	2	SSS	02/08/10	
1	Действительно для строительства/изменено, где указано / ISSUED FOR CONSTRUCTION-REVISED WHERE INDICATED	1	STA	03/06/10	
0	ВЫПУСК ДЛЯ СТРОИТЕЛЬСТВА - ISSUED FOR CONSTRUCTION		STA	12/05/10	
Редакция REVISION	Описание DESCRIPTION		Выполнено DRAWN	Дата DATE	
Типовая версия данного документа хранится в цифровом формате. Процесс одобрения выполняется на программном уровне, т.о. детали не видны на копиях The master version of this document is stored as a digital file in a database. Approval process is digitally managed and no signature is visible on the document.					
 desmet ballestra		Чертеж / DRAWING Nr. <b>7E43-35-014-2</b>			
Desmet Ballestra s.p.a. MILANO - Italy		ЗАКАЗЧИК / CUSTOMER Nr. -			
ЗАКАЗ JOB	7E43	ЛИСТ SHEET		2 / 3	
УСТАНОВКА PLANT	ПРОИЗВ-ВО СЕРНОЙ К-ТЫ SULFURIC ACID PRODUCTION	Масштаб SCALE		1:30	
Чертеж DWG. TITLE	ЕМКОСТЬ РАСПЛАВЛЕННОЙ СЕРЫ С ПОГРУЖНЫМ НАСОСОМ MOLTEN SULPHUR PUMP TANK		ПОЗ. ITEM	503V6	
		Ссылка Черт. REFERENCE DWG.		-	
Оставляем за собой законное право собственности на данный чертеж. Запрещается воспроизводить его, даже частично, и показывать третьим лицам без нашего письменного разрешения. We reserve the ownership under the law of this drawing with prohibition of even partial reproduction and to make it known to third persons without our written authorization.					